

GUIDE AKTIEFOND SVERIGE

Fondandelsfond (specialfond) registrerad i Sverige
Faktablad uppdaterad: 2011-01-01

MÅLSÄTTNING OCH PLACERINGSINRIKTNING

Guide Aktiefond Sverige är en fondandelsfond som placerar tillgångarna i andra svenska aktiefonder med olika placeringsstrategier. Ingen av de underliggande fonderna får utgöra mer än 40% av fondens tillgångar.

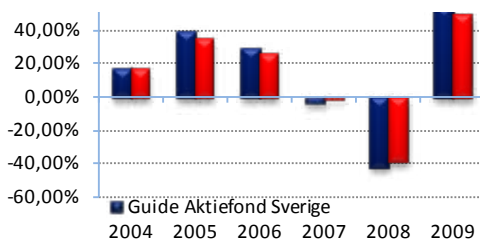
Genom att kontinuerligt analysera och bevaka de olika fonderna, deras inriktning och resultat anpassas innehavet till att alltid omfatta de Sverigefonder som fondens förvaltare bedömer ha störst chans till god utveckling.

Målsättningen är att fonden ska överträffa utvecklingen av MMSF Fondindex Sverige, ett index som visar utvecklingen för den genomsnittliga svenska aktiefonden. Fonden kan även placera på konto hos kreditinstitut.

HISTORISK AVKASTNING

Genomsnittlig årlig avkastning senaste 3 åren: - 5,26%
Genomsnittlig årlig avkastning senaste 5 åren: 8,84%
Fonden startade 2003-10-31.

Grafen nedan visar den historiska utvecklingen i svenska kronor. Avkastningen är beräknad med utdelningen återlagd. Ingen hänsyn har tagits till inflation. Avkastningen redovisas efter avdrag av förvaltningsarvode (se Avgifter). Observera att historisk avkastning inte är någon indikation på fondens framtida utveckling.



Blå stapel: Guide Aktiefond Sverige

Röd stapel: MMSF fondindex Sverige.

VEM PASSAR FONDEN FÖR?

Inriktningen, d.v.s. en aktivt förvaltad, bred svensk aktiefond, i kombination med en lägre risknivå, gör fonden till en utmärkt basplacering för alla som vill ha en långsiktig, svensk aktieplacering.

En placering i fonden bör ses på lång sikt, 5 år eller mer, även om fonden erbjuder en för svenska aktieplaceringar, god riskspridning, genom de underliggande fonderna.

RISK (MEDEL/HÖG)

Fonden kan såväl öka som minska i värde, det finns därför inte någon garanti att du får tillbaka hela det belopp du sätter in i fonden den dag du väljer att avsluta placeringen.

Då Guide Aktiefond Sverige sprider risken genom att placera i ett antal aktiefonder, har den en för svenska aktiefonder lägre risknivå. Den lägre risken beror inte enbart på det större antal aktier som fonden genom de underliggande fonderna indirekt placerar i, utan också på att fonden sprider placeringarna till fonder med skilda förvaltningsstilar (små- och stora bolag, tillväxt- och värdeinriktade) som utvecklas olika i växlande konjunkturskeden.

HÖG RISK



LAG RISK

AVGIFTER

Avgifter som betalas direkt av placeraren: Inga avgifter.

Avgifter som tas direkt ur fonden och påverkar andelsvärdet: Årlig fast förvaltningsavgift: 0,50%.

Rörlig avgift 2009: Ingen (20% av avkastningen över MMSF Fondindex Sverige de dagar fonden går bättre än detta index).

Övriga avgifter 2009: 0,00%

Totalt erlagda avgifter 2009 (TER): 0,50%

Kostnader utöver TER 2009: Inga

Omsättningshastighet 2009: 0,94 ggr

Förvaltningsavgift i underliggande fonder: Utöver fondens redovisade avgifter tillkommer avgifter i de underliggande fonderna. TER för underliggande fonder 2009: 1,21%.

Kostnaden i de underliggande fonderna bygger på TER för dessa

fonder för 2009 och har vägts samman enligt portföljsammansättningen den 31 december 2009. Kostnaden är angiven före avdrag för de rabatter som Guide Aktiefond Sverige har förhandlat sig fram till.

UTDELNING

Fonden lämnar årligen utdelning i februari för föregående räkenskapsår. Utdelningen återinvesteras i fonden, efter avdrag för preliminärskatt i förekommande fall.

SKATTEREGLER

Skatteregler för fonder:

Fonder beskattas enligt olika principer beroende på om fonden är en räntefond eller en aktiefond.

För räntefonder är kapitalvinster och kapitalförluster, som uppstår vid försäljning av värdepapper i fonden, skattepliktiga respektive avdragsgilla. Även räntetäckter som fonden får på sina innehav inklusive räntan på likvida medel i fonden är skattepliktiga.

För aktiefonder tillämpas en schablonmetod som innebär att fonden tar upp 1,5% av marknadsvärdet på aktier och aktierelaterade tillgångar vid årets början som skattepliktig intäkt. För aktiefonder är därför inte kapitalvinster på innehaven skattepliktiga och kapitalförluster är inte avdragsgilla. Har en aktiefond räntebärande placeringar gäller skattereglerna för räntefonder för dessa innehav. Om skattepliktig inkomst uppstår i fonden är skattesatsen 30%.

För att undvika skatt i fonden och därmed dubbelbeskattning för andelsägare ger våra fonder årligen en utdelning som innebär att skatt inte uppstår i fonden.

Skatteregler för försäkringssparande:

Vid försäkringssparande i fonder är det försäkringsbolaget som erhåller den årliga utdelningen från fonden. Eftersom preliminärskatt inte dras på juridiska personer kan hela utdelningen som försäkringsbolaget erhåller återinvesteras i nya andelar efter fondens utdelning.

För dig som försäkrad innebär detta att det inte dras någon skatt på värdeutvecklingen i de fonder som du har placerat i. Istället utgår en årlig schablonskatt på din försäkring, men eftersom den baseras på en lägre procentsats än 30% är detta fördelaktigare för dig.

Är du osäker på eventuella skattekonsekvenser, kontakta oss gärna.

KURSINFORMATION

Fondens andelsvärde beräknas varje börsdag, med en dags förskjutning. Andelsvärdet publiceras i flera dags- och ekonomitidningar, på finansiellt inriktade hemsidor m.m. och kan alltid erhållas från Svensk Handel Försäkringar.

FONDBOLAGET

Indecap är en oberoende analytiker av fonder och fondbolag som startade 2002. Bolaget har sedan starten Finansinspektionens tillstånd att bedriva värdepappersrörelse och sedan 2005 tillstånd att bedriva fondverksamhet. Finansinspektionen utövar även tillsyn över fonden och bolaget.

Ansvarig förvaltare är Niklas Lundberg.

Fondens förvaringsinstitut är Swedbank AB.

Revisor är Helene Willberg, KPMG AB.

Klagomålsansvarig är Ulf Hoult, 08-411 37 76.

Fonden startade 2003-10-31.

FÖRSÄKRINGSGIVARE

AI Pension tecknar fondförsäkring i samarbete med Svensk Handel Fondförsäkring AB (publ) som är försäkringsgivare för fondförsäkringen.

AI Pension

Nybrogatan 7, 114 34 Stockholm

Telefon: 08-54 50 48 00

Fax: 08-54 50 48 01

Hemsida: www.aipension.se

Svensk Handel Fondförsäkring AB

Besöksadress: Regeringsgatan 60

Postadress: 103 29 Stockholm

Telefon: 08-762 76 70

Fax: 08-762 76 80

Hemsida: www.svenskhandelforsakringar.se

Org.nr: 516406-0310

Styrelsens säte: Stockholm

GUIDE AKTIEFOND GLOBAL

Fondandelsfond (specialfond) registrerad i Sverige
Faktablad uppdaterad: 2011-01-01

MÅLSÄTTNING OCH PLACERINGSINRIKTNING

Guide Aktiefond Global är en fondandelsfond som placerar tillgångarna i andra globala aktiefonder, såväl svenska som utländska, med olika placeringsstrategier. Ingen av de underliggande fonderna får utgöra mer än 40% av fondens tillgångar.

Genom att kontinuerligt analysera och bevakna de olika fonderna, deras inriktning och resultat anpassas innehavet till att alltid omfatta de fonder som fondens förvaltare bedömer ha störst chans till god utveckling.

Målsättningen är att fonden ska överträffa utvecklingen av Morgan Stanley World Capital Index, omräknat till svenska kronor.

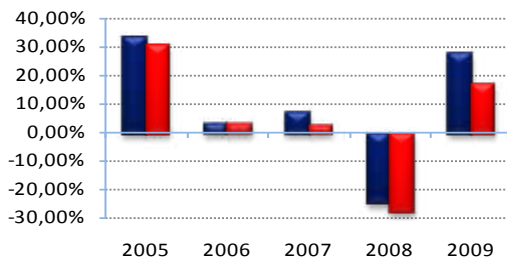
Fonden kan även placera på konto hos kreditinstitut.

HISTORISK AVKASTNING

Genomsnittlig årlig avkastning senaste 3 åren: 1,03%

Genomsnittlig årlig avkastning senaste 5 åren: ----

Fonden startade 2006-01-31



Blå stapel: Guide Aktiefond Global

Röd stapel: Morgan Stanley World Capital Index.

VEM PASSAR FONDEN FÖR?

Inriktningen, d v s en aktivt förvaltat global, mycket bred aktiefond, i kombination med den för aktieplaceringar lägre risknivån, gör fonden till en utmärkt basplacering för alla som vill ha en långsiktig, global aktieplacering. Den för en aktiefond lägre risknivån gör att placeringshorisonten skulle kunna vara något kortare än de fem år vi normalt rekommenderar för aktierelaterade placeringar, men utgångspunkten för en placering i fonden bör ändå vara långsiktig.

RISK (MEDEL)

Fonden kan såväl öka som minska i värde, det finns därför inte någon garanti att du får tillbaka hela det belopp du sätter in i fonden den dag du väljer att avsluta placeringen.

Då Guide Aktiefond Global sprider risken genom att placera i ett antal globala aktiefonder, har den en för aktiefonder låg risknivå. Den låga risken beror inte bara på den breda globala diversifieringen, utan också på att fonden sprider placeringarna till underliggande fonder med skilda förvaltningsstilar, som utvecklas olika i växlande konjunkturskedan.

En placering i fonden medför normalt en valutarisik mellan de underliggande fondernas utländska valutor och svenska kronor.

AVGIFTER

Avgifter som betalas direkt av placeraren: Inga avgifter.

Avgifter som tas direkt ur fonden och påverkar andelsvärdet: Årlig fast förvaltningsavgift, 0,50%.

Rörlig avgift 2009: 1,33% (20% av avkastningen över Morgan Stanley Capital Index de dagar fonden går bättre än detta index).
Övriga avgifter 2009: 0,00%

Totalt erlagda avgifter 2009 (TER): 1,83%

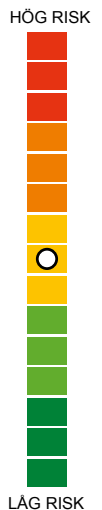
Kostnader utöver TER 2009: 0,003%

Omsättningshastighet 2009: 1,04 ggr

Förvaltningsavgift i underliggande fonder: Utöver fondens redovisade avgifter tillkommer avgifter i de underliggande fonderna. TER för underliggande fonder 2009: 1,96%.

Kostnaden i de underliggande fonderna bygger på TER för dessa fonder för 2009 och har vägts samman enligt portföljsammansättningen den 31 december 2009. Kostnaden är angiven före avdrag för de rabatter som Guide Aktiefond Global förhandlat sig till.

* Guidefonderna är fond-i-fonder där investeringskollektivet får nytta av varandras volymer. Detta genom att de rabatter Guidefonderna erhåller i underliggande fonder går tillbaka till fonden och därmed investeraren.



UTDELNING

Fonden lämnar årligen utdelning i februari för föregående räkenskapsår. Utdelningen återinvesteras i fonden, efter avdrag för preliminärskatt i förekommande fall.

SKATTEREGLER

Skatteregler för fonder: Fonder beskattas enligt olika principer beroende på om fonden är en räntefond eller en aktiefond.

För räntefonder är kapitalvinster och kapitalförluster, som uppstår vid försäljning av värdepapper i fonden, skattepliktiga respektive avdragsgilla. Även räntetäkter som fonden får på sina innehav inklusive räntan på likvida medel i fonden är skattepliktiga.

För aktiefonder tillämpas en schablonmetod som innebär att fonden tar upp 1,5% av marknadsvärdet på aktier och aktierelaterade tillgångar vid årets början som skattepliktig intäkt. För aktiefonder är därför inte kapitalvinster på innehaven skattepliktiga och kapitalförluster är inte avdragsgilla. Har en aktiefond räntebärande placeringar gäller skattereglerna för räntefonder för dessa innehav. Om skattepliktig inkomst uppstår i fonden är skattesatsen 30%.

För att undvika skatt i fonden och därmed dubbelbeskattning för andelsägare ger våra fonder årligen en utdelning som innebär att skatt inte uppstår i fonden. **Skatteregler för försäringssparande:** Vid försäringssparande i fonder är det försäringssparbolaget som erhåller den årliga utdelningen från fonden. Eftersom preliminärskatt inte dras på juridiska personer kan hela utdelningen som försäringssparbolaget erhåller återinvesteras i nya andelar efter fondens utdelning.

För dig som försäkrad innebär detta att det inte dras någon skatt på värdeutvecklingen i de fonder som du har placerat i. Istället utgår en årlig schablonskatt på din försäkring, men eftersom den baseras på en lägre procentsats än 30% är detta fördelaktigare för dig.

Är du osäker på eventuella skattekonsekvenser, kontakta oss gärna.

KURSINFORMATION

Fondens andelsvärde beräknas varje börsdag, med en dags förskjutning. Andelsvärdet publiceras i flera dags- och ekonomitidningar, på finansiellt inriktade hemsidor m.m. och kan alltid erhållas från oss på Svensk Handel Försäkringar.

FONDBOLAGET

Indecap är en oberoende analytiker av fonder och fondbolag som startade 2002. Bolaget har sedan starten Finansinspektionens tillstånd att bedriva värdepappersrörelse och sedan 2005 tillstånd att bedriva fondverksamhet. Finansinspektionen utövar även tillsyn över fonden och bolaget.

Ansvarig förvaltare är Niklas Lundberg.

Fondens förvaringsinstitut är Swedbank AB.

Revisor är Helene Willberg, KPMG AB.

Klagomålsansvarig är Ulf Houlst, 08-411 37 76.

Fonden startade 2006-01-31.

FÖRSÄKRINGSGIVARE

AI Pension tecknar fondförsäkring i samarbete med Svensk Handel Fondförsäkring AB (publ) som är försäringssparbolaget för fondförsäkringen.

AI Pension

Nybrogatan 7, 114 34 Stockholm

Telefon: 08-54 50 48 00

Fax: 08-54 50 48 01

Hemsida: www.aipension.se

Svensk Handel Fondförsäkring AB

Besöksadress: Regeringsgatan 60

Postadress: 103 29 Stockholm

Telefon: 08-762 76 70

Fax: 08-762 76 80

Hemsida: www.svenskhandelforsakringar.se

Org.nr: 516406-0310

Styrelsens säte: Stockholm

GUIDE HEDGEFOND

Fondandelsfond (specialfond) registrerad i Sverige
Faktablad uppdaterad: 2011-01-01

MÅLSÄTTNING OCH PLACERINGSINRIKTNING

Guide Hedgefond är en fondandelsfond som placerar tillgångarna i andra hedgefonder med olika placeringsstrategier, huvudsakligen svenska.

Fonden förvaltas aktivt enligt en kontinuerlig urvalsprocess, som i kombination med modern portföljteori löpande sätter betyg på marknadens hedgefonder.

Avsikten är att fonden ska placera i minst 5 och upp till cirka 15 olika fonder. Ingen av de underliggande fonderna får utgöra mer än 40% av Hedgefondens tillgångar.

Målsättningen är att fonden ska ge jämn och hög avkastning till låg risk.

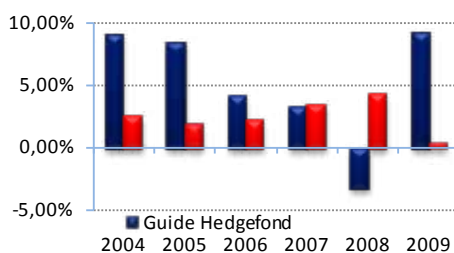
Fonden kan även, i syfte att effektivisera förvaltningen, placera i derivatinstrument för att eliminera valutarisken mellan SEK och de valutor som eventuella underliggande utländska hedgefonder kan vara noterade i. Den kan även placera på konto hos kreditinstitut.

HISTORISK AVKASTNING

Genomsnittlig årlig avkastning 3 år: 2,90 %

Genomsnittlig årlig avkastning 5 år: 4,23%

Fonden startade 2003-09-30



Blå stapel: Guide Hedgefond

Röd stapel: OMRX T-Bill

Grafen visar den historiska utvecklingen i svenska kronor. Avkastningen är beräknad med utdelning återlagd. Ingen hänsyn har tagits till inflation. Avkastningen redovisas efter avdrag av förvaltningsarvode. Observera att historisk avkastning inte är någon indikation på fondens framtida avkastning.

VEM PASSAR FONDEN FÖR?

Fonden är lämplig för den som vill ha en placering som är inriktad på låg risk och jämn utveckling, men ändå ger chans till god avkastning. Fonden kan med fördel även användas i en större portfölj för att sänka den aktierelaterade risken totalt. En placering i fonden bör ses på lång sikt, d v s minst fem år, för att fondens strategi ska "betala sig" både under perioder av upp- och nedåtgående utveckling på aktiemarknaderna.

RISK (LÅG)

Fonden kan såväl öka som minska i värde, det finns därför inte någon garanti att du får tillbaka hela det belopp du sätter in i fonden den dag du väljer att avsluta placeringen.

Då Guide Hedgefond sprider risken genom att placera i många olika hedgefonder med olika strategier, har den en för hedgefonder låg risknivå. Målsättningen är att erbjuda en mindre volatil placering som utvecklas oberoende av såväl aktie- som räntemarknaderna och valutakursrörelser. Detta gör att fonden förmodligen inte kommer att "följa med" under perioder då aktiemarknaderna stiger kraftigt. Å andra sidan innebär detta att fonden inte ska utvecklas negativt även om aktiemarknaderna faller (mätt på årsbas). En placering i fonden innebär inte någon valutarisk även om fonden skulle investera i utländska underliggande hedgefonder.



AVGIFTER

Avgifter som betalas direkt av placeraren: Inga.

Avgifter som tas direkt ur fonden och påverkar andelsvärdet: Årlig fast förvaltningsavgift, 0,50%.

Rörlig avgift 2009: Ingen (20% av avkastningen över OMRX – TBILL de månader fonden går bättre än detta index).

Övriga avgifter 2009: 0,00%.

Totalt erlagda avgifter 2009 (TER): 0,50%.

Kostnader utöver TER 2009: Inga.

Omsättningshastighet 2009: 0,21 ggr.

Förvaltningsavgift i underliggande fonder: Utöver fondens avgifter tillkommer avgifter i de underliggande fonderna.

TER för underliggande fonder 2009: 1,88%. *

Kostnaden i de underliggande fonderna bygger på TER för dessa fonder för 2009 och har vägts samman enligt portföljsammansättningen den 31 december 2009. Kostnaden är angiven före avdrag för de rabatter som Guide Hedgefond förhandlat sig till.

UTDELNING

Fonden lämnar årligen utdelning i februari för föregående räkenskapsår. Utdelningen återinvesteras i fonden, efter avdrag för preliminärskatt i förekommande fall.

SKATTEREGLER

Skatteregler för fonder: Fonder beskattas enligt olika principer beroende på om fonden är en räntefond eller en aktiefond.

För räntefonder är kapitalvinster och kapitalförluster, som uppstår vid försäljning av värdepapper i fonden, skattepliktiga respektive avdragsgilla. Även ränteintäkter som fonden får på sina innehav inklusive räntan på likvida medel i fonden är skattepliktiga.

För aktiefonder tillämpas en schablonmetod som innebär att fonden tar upp 1,5% av marknadsvärdet på aktier och aktierelaterade tillgångar vid årets början som skattepliktig intäkt. För aktiefonder är därför inte kapitalvinster på innehaven skattepliktiga och kapitalförluster är inte avdragsgilla. Har en aktiefond räntebärande placeringar gäller skattereglerna för räntefonder för dessa innehav. Om skattepliktig inkomst uppstår i fonden är skattesatsen 30%.

För att undvika skatt i fonden och därmed dubbelbeskattning för andelsägare ger våra fonder årligen en utdelning som innebär att skatt inte uppstår i fonden.

Skatteregler för försäkringssparande: Vid försäkringssparande i fonder är det försäkringsbolaget som erhåller den årliga utdelningen från fonden. Eftersom preliminärskatt inte dras på juridiska personer kan hela utdelningen som försäkringsbolaget erhåller återinvesteras i nya andelar efter fondens utdelning.

För dig som försäkrad innebär detta att det inte dras någon skatt på värdeutvecklingen i de fonder som du har placerat i. Istället utgår en årlig schablonskatt på din försäkring, men eftersom den baseras på en lägre procentsats än 30% är detta fördelaktigare för dig.

Är du osäker på eventuella skattekonsekvenser, kontakta oss gärna.

KURSINFORMATION

Fondens andelsvärde beräknas den sista bankdagen varje månad. Andelsvärdet publiceras i flera dags- och ekonomi-tidningar, på finansiellt inriktade hemsidor m.m. och kan alltid erhållas från oss på Svensk Handel Försäkringar.

FONDBOLAGET

Indecap är en oberoende analytiker av fonder och fondbolag som startade 2002. Bolaget har sedan starten Finansinspektionens tillstånd att bedriva värdepappersrörelse och sedan 2005 tillstånd att bedriva fondverksamhet. Finansinspektionen utövar även tillsyn över fonden och bolaget.

Ansvarig förvaltare är Niklas Lundberg.

Fondens förvaringsinstitut är Swedbank AB.

Revisor är Helene Willberg, KPMG AB.

Klagomålsansvarig är Ulf Houlst, 08-411 37 76.

Fonden startade 2003-09-30.

FÖRSÄKRINGSGIVARE

AI Pension tecknar fondförsäkring i samarbete med Svensk Handel Fondförsäkring AB (publ) som är försäkringsgivare för fondförsäkringen.

AI Pension

Nybrogatan 7, 114 34 Stockholm

Telefon: 08-54 50 48 00

Fax: 08-54 50 48 01

Hemsida: www.aipension.se

Svensk Handel Fondförsäkring AB

Besöksadress: Regeringsgatan 60

Postadress: 103 29 Stockholm

Telefon: 08-762 76 70

Fax: 08-762 76 80

Hemsida: www.svenskhandelforsakringar.se

Org.nr: 516406-0310

Styrelsens säte: Stockholm

GUIDE OBLIGATIONSFOND SVERIGE

Fondandelsfond (specialfond) registrerad i Sverige
Faktablad uppdaterad: 2011-01-01

MÅLSÄTTNING OCH PLACERINGSINRIKTNING

Guide Obligationsfond Sverige är en fondandelsfond som placerar tillgångarna i andra Sverigeplacerande räntefonder, så att fonden får en genomsnittlig ränte bindningstid (löptid) som överstiger ett år.

Genom att kontinuerligt analysera och bevaka de olika fonderna, deras inriktning och resultat, anpassas fondens innehav till de räntefonder som bedöms ha störst chans till god utveckling i rådande marknadssituation. Ingen av de underliggande fonderna får utgöra mer än 50% av fondens tillgångar.

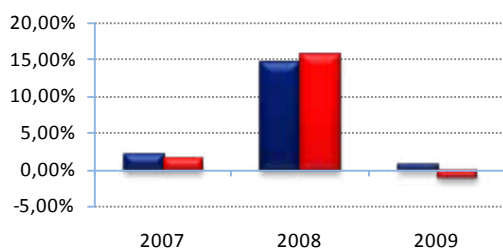
Fonden kan även placera på konto hos kreditinstitut. Målsättningen är att fonden ska överträffa utvecklingen för OMRX-TBOND, ett index som visar utvecklingen för obligationer (benchmarkobligationer) med längre löptid, d v s erbjuda en placering med chans till långsiktigt hög avkastning på räntemarknaden.

HISTORISK AVKASTNING

Genomsnittlig årlig avkastning senaste 3 åren: 5,72%

Genomsnittlig årlig avkastning senaste 5 åren: -----

Fonden startade 2006-01-31



Blå stapel: Guide Obligationsfond Sverige

Röd stapel: OMRX-TBOND

VEM PASSAR FONDEN FÖR?

Inriktningen, d v s en aktivt förvaltd, längre obligationsfond, som sprider placeringarna till olika ränteförvaltare, innebär att fonden är en lämplig placering för den som vill ha chans till hög avkastning på räntemarknaden. Bäst avkastning ger fonden under perioder av fallande långa marknadsräntor, men den är

även ett alternativ för långsiktiga placeringar eftersom de längre marknadsräntorna över tiden ger chans till högre avkastning än de kortare.

RISK (LÅG)

Fonden kan såväl öka som minska i värde, det finns därför inte någon garanti att du får tillbaka hela det belopp du sätter in i fonden den dag du väljer att avsluta placeringen.

Då Guide Obligationsfond Sverige sprider risken genom att placera i ett antal räntefonder, med olika förvaltningsstilar och löptider, har den som målsättning att erbjuda en för längre räntefonder lägre risknivå.

Risken i en längre räntefond är högre än i en kortare, varför en placering i fonden bör ses på två år eller längre, för att balansera perioder av ogynnsam ränteutveckling (d v s stigande marknadsräntor).

Fondens kursrisk varierar över tiden, men kommer normalt att överstiga två procent, vilket innebär att varje procentenhets förändring av de längre marknadsräntorna får mer än dubbelt så stort utslag på fondens avkastning.

AVGIFTER

Avgifter som betalas direkt av placeraren: Inga.

Avgifter som tas direkt ur fonden och påverkar andelsvärdet:

Årlig fast förvaltningsavgift: ingen.

Rörlig avgift 2009: 0,03% (20% av avkastningen över OMRX-TBOND de dagar fonden går bättre än detta index).

Övriga avgifter 2009: 0,00%.

Totalt erlagda avgifter 2009 (TER): 0,03%.

Kostnader utöver TER: Inga

Omsättningshastighet 2009: 0,14 ggr.

Förvaltningsavgift i underliggande fonder: Utöver fondens redovisade avgifter tillkommer avgifter i de underliggande fonderna.

TER för underliggande fonder 2009: 0,56%.*

Kostnader i de underliggande fonderna bygger på TER för dessa



fonder för 2009 och har vägts samman enligt portföljsammansättningen den 31 december 2009. Kostnaden är angiven före avdrag för de rabatter som Guide Obligationsfond Sverige förhandlat sig till.

UTDELNING

Fonden lämnar årligen utdelning i februari för föregående räkenskapsår. Utdelningen återinvesteras i fonden, efter avdrag för preliminärskatt i förekommande fall.

SKATTEREGLER

Skatteregler för fonder: Fonder beskattas enligt olika principer beroende på om fonden är en räntefond eller en aktiefond.

För räntefonder är kapitalvinster och kapitalförluster, som uppstår vid försäljning av värdepapper i fonden, skattepliktiga respektive avdragsgilla. Även ränteintäkter som fonden får på sina innehav inklusive räntan på likvida medel i fonden är skattepliktiga.

För aktiefonder tillämpas en schablonmetod som innebär att fonden tar upp 1,5% av marknadsvärdet på aktier och aktierelaterade tillgångar vid årets början som skattepliktig intäkt. För aktiefonder är därför inte kapitalvinster på innehaven skattepliktiga och kapitalförluster är inte avdragsgilla. Har en aktiefond räntebärande placeringar gäller skattereglerna för räntefonder för dessa innehav. Om skattepliktig inkomst uppstår i fonden är skattesatsen 30%.

För att undvika skatt i fonden och därmed dubbelbeskattning för andelsägare ger våra fonder årligen en utdelning som innebär att skatt inte uppstår i fonden.

Skatteregler för försäkringssparande: Vid försäkrings-sparande i fonder är det försäkringsbolaget som erhåller den årliga utdelningen från fonden. Eftersom preliminärskatt inte dras på juridiska personer kan hela utdelningen som försäkringsbolaget erhåller återinvesteras i nya andelar efter fondens utdelning.

För dig som försäkrad innebär detta att det inte dras någon skatt på värdeutvecklingen i de fonder som du har placerat i. Istället utgår en årlig schablonskatt på din försäkring, men eftersom den baseras på en lägre procentsats än 30% är detta fördelaktigare för dig.

Är du osäker på eventuella skattekonsekvenser, kontakta oss gärna.

KURSINFORMATION

Fondens andelsvärde beräknas varje börsdag, med en dags förskjutning. Andelsvärdet publiceras i flera dags- och ekonomi-tidningar, på finansiellt inriktade hemsidor m.m. och kan alltid erhållas från oss på Svensk Handel Försäkringar.

FONDBOLAGET

Indecap är en oberoende analytiker av fonder och fondbolag som startade 2002. Bolaget har sedan starten Finansinspektionens tillstånd att bedriva värdepappersrörelse och sedan 2005 tillstånd att bedriva fondverksamhet. Finansinspektionen utövar även tillsyn över fonden och bolaget.

Ansvarig förvaltare är Niklas Lundberg.

Fondens förvaringsinstitut är Swedbank AB.

Revisor är Helene Willberg, KPMG AB.

Klagomålsansvarig är Ulf Houlst, 08-411 37 76.

Fonden startade 2006-01-31.

FÖRSÄKRINGSGIVARE

AI Pension tecknar fondförsäkring i samarbete med Svensk Handel Fondförsäkring AB (publ) som är försäkringsgivare för fondförsäkringen.

AI Pension

Nybrogatan 7, 114 34 Stockholm

Telefon: 08-54 50 48 00

Fax: 08-54 50 48 01

Hemsida: www.aipension.se

Svensk Handel Fondförsäkring AB

Besöksadress: Regeringsgatan 60

Postadress: 103 29 Stockholm

Telefon: 08-762 76 70

Fax: 08-762 76 80

Hemsida: www.svenskhandelforsakringar.se

Org.nr: 516406-0310

Styrelsens säte: Stockholm

GUIDE TILLVÄXTMARKNADSFOND

Fondandelsfond (specialfond) registrerad i Sverige
Faktablad uppdaterad: 2011-01-01

MÅLSÄTTNING OCH PLACERINGSINRIKTNING

Guide Tillväxtmarknadsfond är en fondandelsfond som placerar tillgångarna i andra globala och regionala tillväxtmarknadsfonder, såväl svenska som utländska.

Ingen av de underliggande fonderna får utgöra mer än 40% av fondens tillgångar.

Genom att kontinuerligt analysera och bevaka de olika fonderna, deras inriktning och resultat, anpassas fondens innehav till de tillväxtmarknadsfonder som fondens förvaltare bedömer ha störst chans till god utveckling.

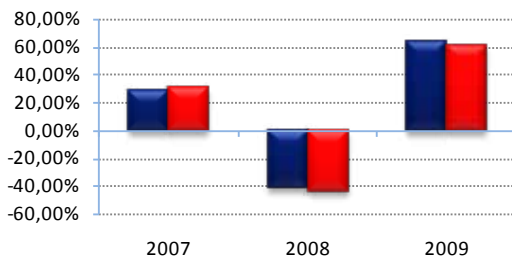
Målsättningen är att fonden ska överträffa utvecklingen för Morgan Stanley Capital Index Emerging Market, ett globalt tillväxtmarknadsindex som omfattar över 25 olika marknader (t ex Kina, Indien, flera Östeuropeiska- och Latinamerikanska marknader), omräknat till svenska kronor.

Fonden kan även placera på konto hos kreditinstitut.

HISTORISK AVKASTNING

Genomsnittlig årlig avkastning senaste 3 åren: 8,03%

Genomsnittlig årlig avkastning senaste 5 åren: ----



Blå stapel: Guide Tillväxtmarknadsfond

Röd stapel: Morgan Stanley Capital Index Emerging Market.

VEM PASSAR FONDEN FÖR?

Inriktningen, d v s en aktivt förvaltd, bred tillväxtmarknadsfond är ett intressant placeringsalternativ för alla som vill placera på dessa marknader, men samtidigt minska den risk som detta innebär. Eftersom tillväxtmarknader ofta uppvisar högre volatilitet än mer etablerade aktiemarknader, bör en placering i fonden ses på lång sikt, d v s minst fem år.

RISK (HÖG)

Fonden kan såväl öka som minska i värde, det finns därför inte någon garanti att du får tillbaka hela det belopp du sätter in i fonden den dag du väljer att avsluta placeringen.

Genom fondens inriktning mot mer volatila tillväxtmarknader har den en för aktieplaceringar generellt sätt hög risknivå. Då Guide Tillväxtmarknadsfond sprider risken, genom att placera i ett antal underliggande tillväxtmarknadsfonder med olika placeringsstrategier och geografisk inriktning, har den emellertid som målsättning att erbjuda en tillväxtorienterad placering med relativt sätt lägre risknivå. Den lägre risken beror inte bara på det större antal aktier som fonden genom delfonderna indirekt placerar i, utan också på att fondens förvaltare diversifierar placeringarna till delfonder med olika förvaltningsstilar.

En placering i fonden medför en valutarisk mellan de underliggande fondernas utländska valutor och svenska kronor.

HÖG RISK



LAG RISK

AVGIFTER

Avgifter som betalas direkt av placeraren: Inga.

Avgifter som tas direkt ur fonden och påverkar andelsvärdet:

Årlig fast förvaltningsavgift, 0,50%.

Rörlig avgift 2009: Ingen (20% av avkastningen över MSCI Emerging Market de dagar fonden går bättre än detta index).

Övriga avgifter 2009: 0,00%

Totalt erlagda avgifter 2009: 0,50%

Kostnader utöver TER 2009: 0,005%

Omsättningshastighet 2009: 0,54 ggr.

Förvaltningsavgift i underliggande fonder: Utöver fondernas redovisade avgifter tillkommer avgifter i de underliggande fonderna.

TER för underliggande fonder 2009: 1,55%. *

Kostnaden i de underliggande fonderna bygger på TER för dessa fonder för 2009 och har vägts samman enligt portföljsammansättningen den 31 december 2009. Kostnaden är angiven före avdrag för de rabatter som Guide Tillväxtmarknadsfond

UTDELNING

Fonden lämnar årligen utdelning i februari för föregående räkenskapsår. Utdelningen återinvesteras i fonden, efter avdrag för preliminärskatt i förekommande fall.

SKATTEREGLER

Skatteregler för fonder: Fonder beskattas enligt olika principer beroende på om fonden är en räntefond eller en aktiefond.

För räntefonder är kapitalvinster och kapitalförluster, som uppstår vid försäljning av värdepapper i fonden, skattepliktiga respektive avdragsgilla. Även räntetäckter som fonden får på sina innehav inklusive räntan på likvida medel i fonden är skattepliktiga.

För aktiefonder tillämpas en schablonmetod som innebär att fonden tar upp 1,5% av marknadsvärdet på aktier och aktierelaterade tillgångar vid årets början som skattepliktig intäkt. För aktiefonder är därför inte kapitalvinster på innehaven skattepliktiga och kapitalförluster är inte avdragsgilla. Har en aktiefond räntebärande placeringar gäller skattereglerna för räntefonder för dessa innehav. Om skattepliktig inkomst uppstår i fonden är skattesatsen 30%.

För att undvika skatt i fonden och därmed dubbelbeskattning för andelsägare ger våra fonder årligen en utdelning som innebär att skatt inte uppstår i fonden.

Skatteregler för försäkringssparande: Vid försäkringssparande i fonder är det försäkringsbolaget som erhåller den årliga utdelningen från fonden. Eftersom preliminärskatt inte dras på juridiska personer kan hela utdelningen som försäkringsbolaget erhåller återinvesteras i nya andelar efter fondens utdelning.

För dig som försäkrad innebär detta att det inte dras någon skatt på värdeutvecklingen i de fonder som du har placerat i. Istället utgår en årlig schablonskatt på din försäkring, men eftersom den baseras på en lägre procentsats än 30% är detta fördelaktigare för dig.

Är du osäker på eventuella skattekonsekvenser, kontakta oss gärna.

KURSFÖRKLARING

Fondens andelsvärde beräknas varje börsdag, med en dags förskjutning. Andelsvärdet publiceras i flera dags- och ekonomitidningar, på finansiellt inriktade hemsidor m.m. och kan alltid erhållas från oss på Svensk Handel Försäkringar.

FONDBOLAGET

Indecap är en oberoende analytiker av fonder och fondbolag som startade 2002. Bolaget har sedan starten Finansinspektionens tillstånd att bedriva värdepappersrörelse och sedan 2005 tillstånd att bedriva fondverksamhet. Finansinspektionen utövar även tillsyn över fonden och bolaget.

Ansvarig förvaltare är Niklas Lundberg.

Fondens förvaringsinstitut är Swedbank AB.

Revisor är Helene Willberg, KPMG AB.

Klagomålsansvarig är Ulf Houlst, 08-411 37 76.

Fonden startade 2006-01-31

FÖRSÄKRINGSGIVARE

AI Pension tecknar fondförsäkring i samarbete med Svensk Handel Fondförsäkring AB (publ) som är försäkringsgivare för fondförsäkringen.

AI Pension

Nybrogatan 7, 114 34 Stockholm

Telefon: 08-54 50 48 00

Fax: 08-54 50 48 01

Hemsida: www.aipension.se

Svensk Handel Fondförsäkring AB

Besöksadress: Regeringsgatan 60

Postadress: 103 29 Stockholm

Telefon: 08-762 76 70

Fax: 08-762 76 80

Hemsida: www.svenskhandelforsakringar.se

Org.nr: 516406-0310

Styrelsens säte: Stockholm

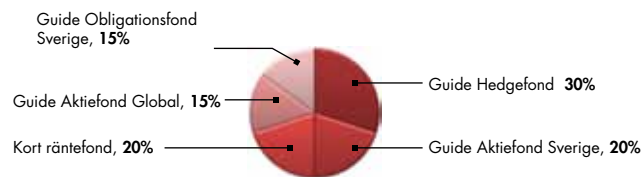
FONDPAKET

Vill du göra det enklare för dig kan du välja ett av våra fondpaket: trygg, balanserad eller offensiv.

1

TRYGG

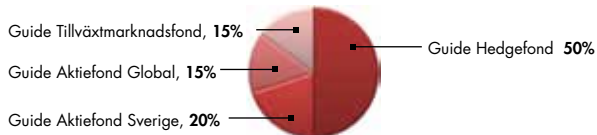
För dig som vill ha ett pensionssparande som utvecklas i lugn takt – utan kraftiga variationer. Passar också dig som vill sänka risken inför pensionen.



2

BALANSERAD

För dig som pensionssparar på lite längre sikt, men som vill undvika de stora variationerna i värdeutvecklingen som en mer renodlad aktiefondsplacering innebär.



3

OFFENSIV

För dig som har långt kvar till pensionen och som därför kan ta en större risk med större chans till god avkastning.

